

# BÂTIMENTS ÉQUESTRES

jusqu'à 100% financé par le photovoltaïque

- Construisez un manège, un barn, un rond de longe, un marcheur ...
- Couvrez une carrière, un paddok, ou toute autre surface existante
- Stockez du matériel

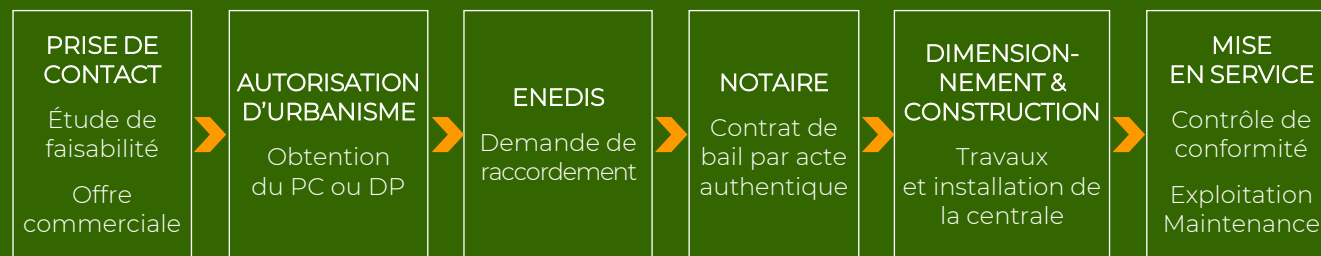
4  
modèles  
1 mono-pente  
& 3 bi-pentes

500 à  
3 000 m<sup>2</sup>

Bail  
30 ans

## PROCESSUS DE MISE EN ŒUVRE

Développement du projet 10 à 12 mois • Travaux 2 à 3 mois • Mise en service 1 mois



### NOUS PRENONS EN CHARGE \* :

- Démarches administratives
- Études techniques & dimensionnement
- Fondations, structure, charpente, couverture PV, chéneaux, gouttières
- Tranchée voie publique
- Assurance du bâtiment

### RESTE À VOTRE CHARGE :

- Terrassement
- Tranchée privée
- Options (bardage, éclairage, pare-bottes, boxes...)

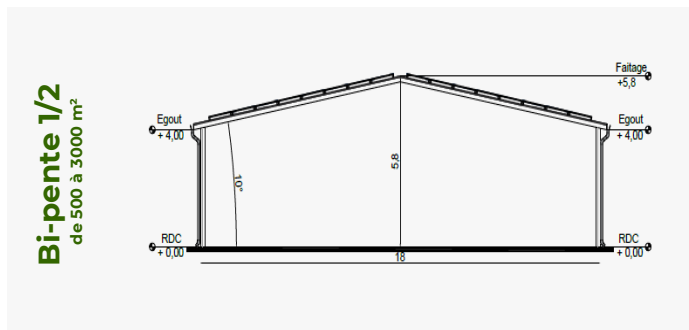
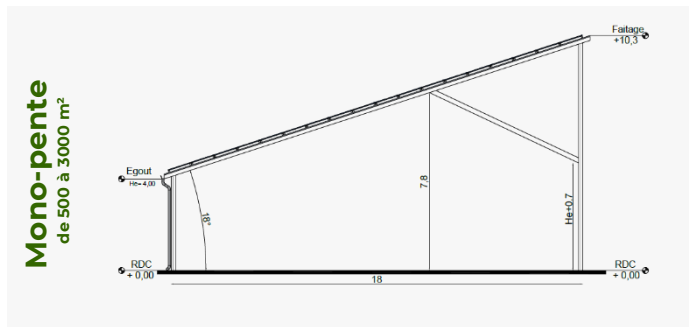
### EN FIN DE CONTRAT, NOUS GÉRONS AUSSI :

- Transfert de propriété de l'installation
- Démantèlement de la centrale PV sur demande et recyclage des modules

\*selon résultats études



# Coupes de profil - Modèles mono et bipan



D'autres modèles de bâtiment sont disponibles.  
Structure métallique en acier galvanisé, ou bois sur demande.



Toiture bac acier anti-condensation avec système d'intégration en surimposition



Mise en place d'un local technique sécurisé



Installation conforme aux normes françaises (bureau de contrôle, Consuel)



Supervision de la centrale en temps réel pour prévenir et intervenir en cas de défaillances techniques

## Avantages & garanties



Bien-être animal, protection contre le soleil, le vent, la pluie, la neige



Exploitation de l'infrastructure optimisée : séances à l'ombre l'été, au sec l'hiver, et à toute heure avec l'option éclairage



Possibilité de conception aux normes ERP



Installation conforme aux pratiques équestres : surface au sol, hauteur sous plafond ...

### NOS SOLUTIONS



Location de toiture, avec ou sans rénovation



Ombrières de parking



Couverture de terrain de sport

Terrain de tennis, multisport, boulodrome, skatepark...

Ils nous font confiance



**GIRASOLE**  
energies

Assurances AMO



**EXERGREEN**

97 Avenue de la Corse  
13007 Marseille

+33 (0)6 07 01 03 12  
+33 (0)6 58 26 48 53

• [www.exergreen.fr](http://www.exergreen.fr)